

## COSA SUCCEDDE SE VARIA IL REDDITO E IL LIVELLO DEI PREZZI?

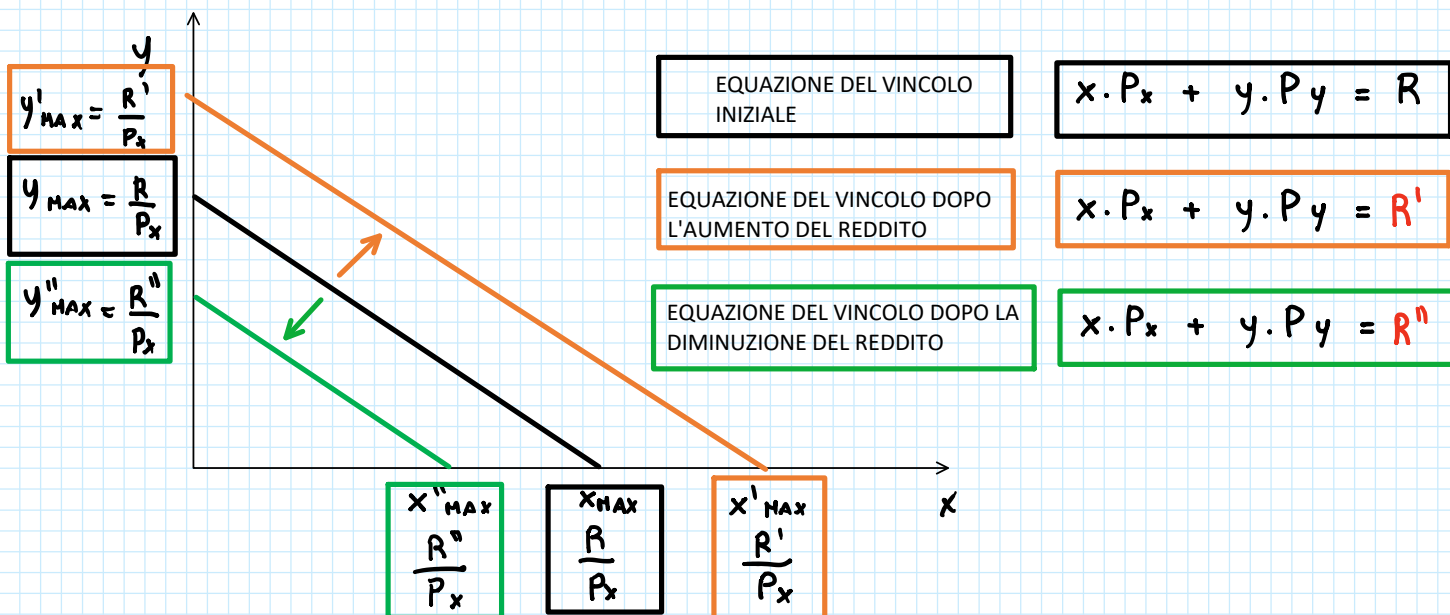


EQUAZIONE VINCOLO

$$x \cdot P_x + y \cdot P_y = R$$

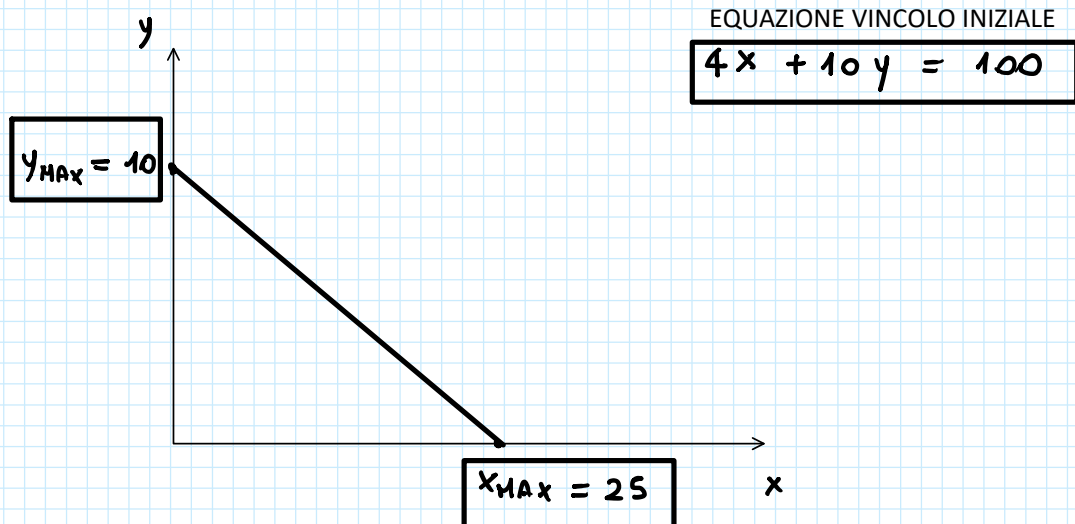
$R \uparrow \rightarrow R \rightarrow R'$  Spostamento verso DESTRA/BASSO del vincolo PARALLELAMENTE

$R \downarrow \rightarrow R \rightarrow R''$  Spostamento verso SINISTRA/ALTO del vincolo PARALLELAMENTE



Carlo spende tutto il proprio reddito,  $M=100$ , nell'acquisto di due beni di consumo, X e Y, i cui pezzi sono rispettivamente  $P_X=4$  e  $P_Y=10$ .

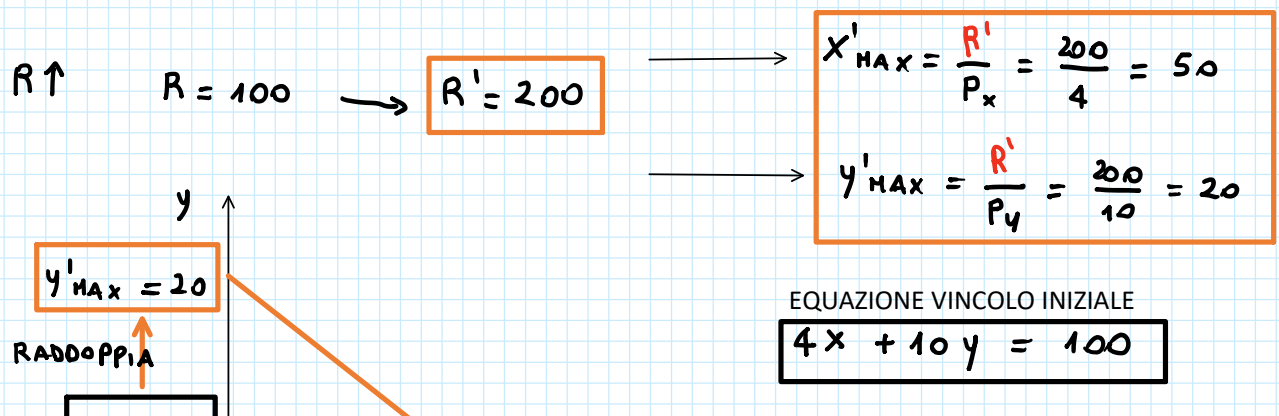
- Scrivete l'equazione del vincolo di bilancio
- Indicate le intercette e la pendenza
- Rappresentate graficamente il vincolo di bilancio trovato

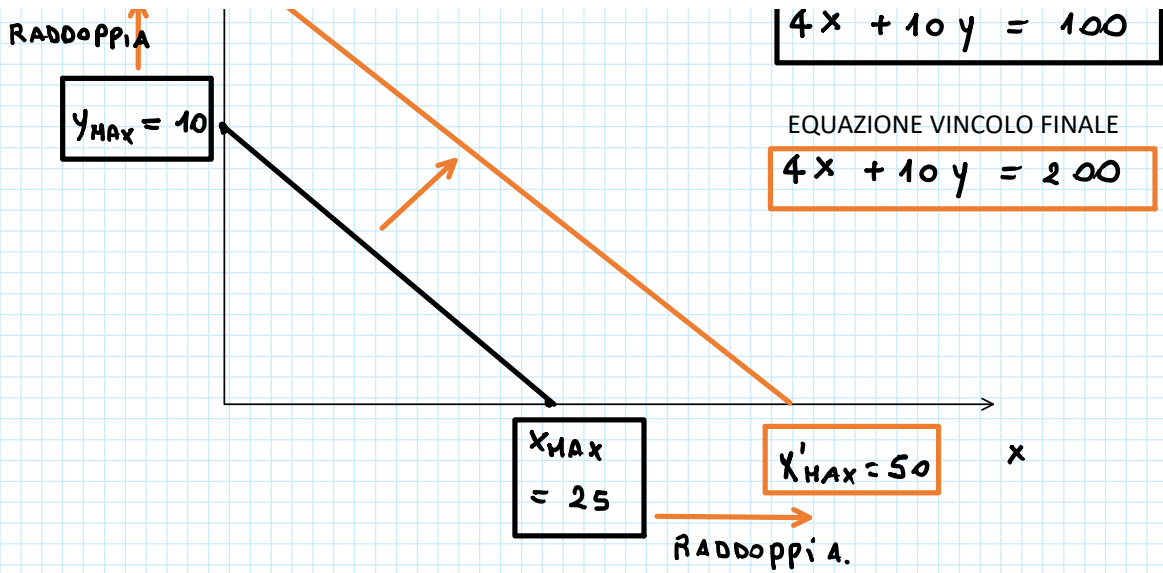


## CAMBIAMENTO DEL REDDITO

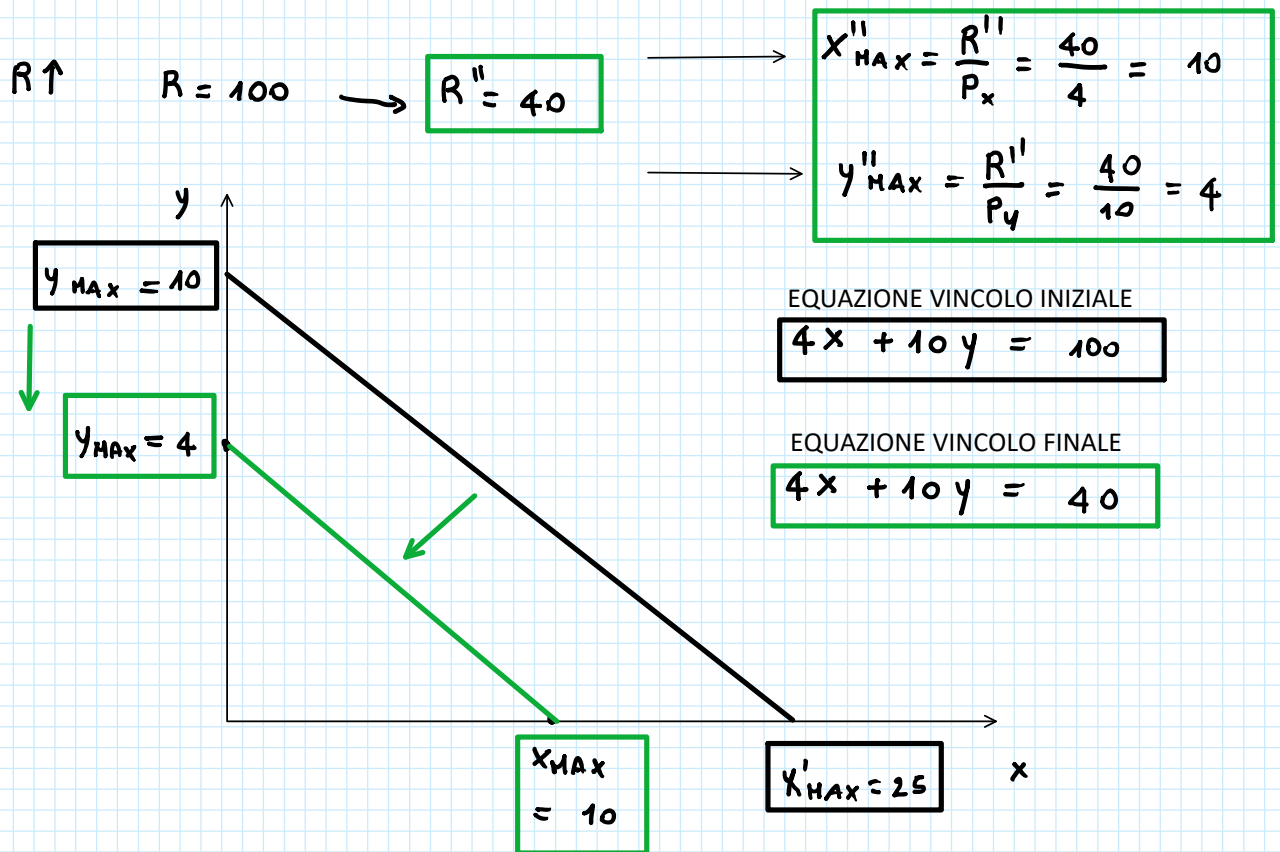
Cosa succede al vincolo se il reddito raddoppia?  
E se invece il reddito passa da 100 a 40?

### CASO 1) IL REDDITO RADDOPPIA





CASO 2) IL REDDITO PASSA DA 100 A 40



COSA SUCCEDA SE CAMBIA IL PREZZO DEI BENI?

PREZZO DEL BENE X AUMENTA

$$P_x \uparrow \quad P_x \rightarrow P'_x$$

Rotazione interna del vincolo  
Le possibilità del consumatore diminuiscono

PREZZO DEL BENE X DIMINUISCE

$$P_x \downarrow \quad P_x \rightarrow P''_x$$

Rotazione esterna del vincolo  
Le possibilità del consumatore aumentano

$$\bar{R}, \bar{P}_y$$

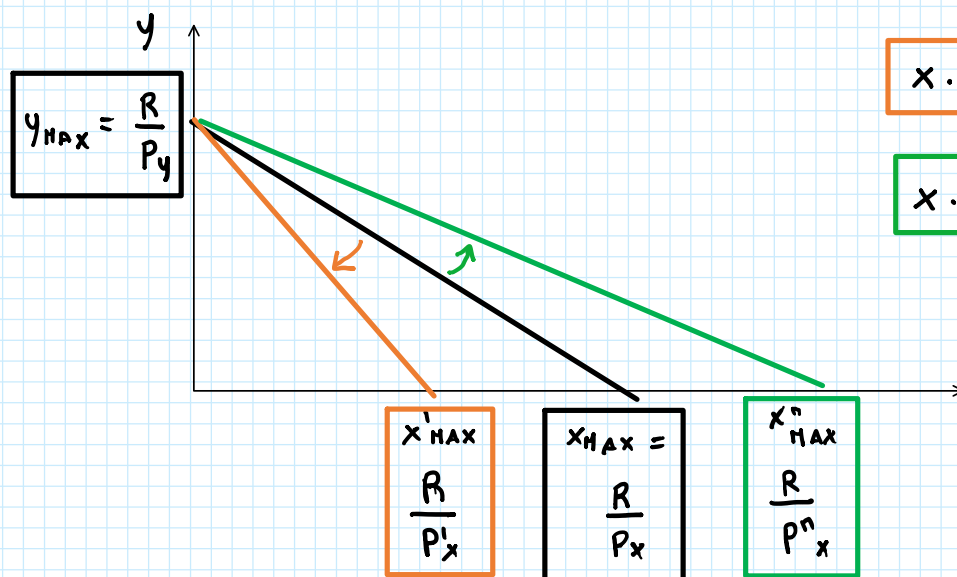
Supponiamo costanti il reddito e il prezzo del bene y

EQUAZIONE DEL VINCOLO

$$x \cdot P_x + y \cdot P_y = R$$

$$x \cdot P'_x + y \cdot P_y = R$$

$$x \cdot P''_x + y \cdot P_y = R$$



PREZZO DEL BENE Y AUMENTA

$$P_y \uparrow \quad P_y \rightarrow P'_y$$

Rotazione ESTERNA del vincolo  
Le possibilità del consumatore diminuiscono

PREZZO DEL BENE Y DIMINUISCE

$$P_y \downarrow \quad P_y \rightarrow P''_y$$

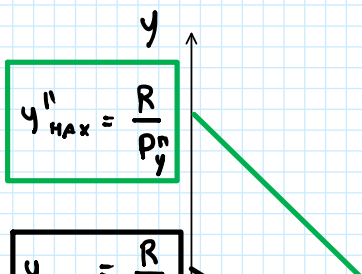
Rotazione INTERNA del vincolo  
Le possibilità del consumatore aumentano

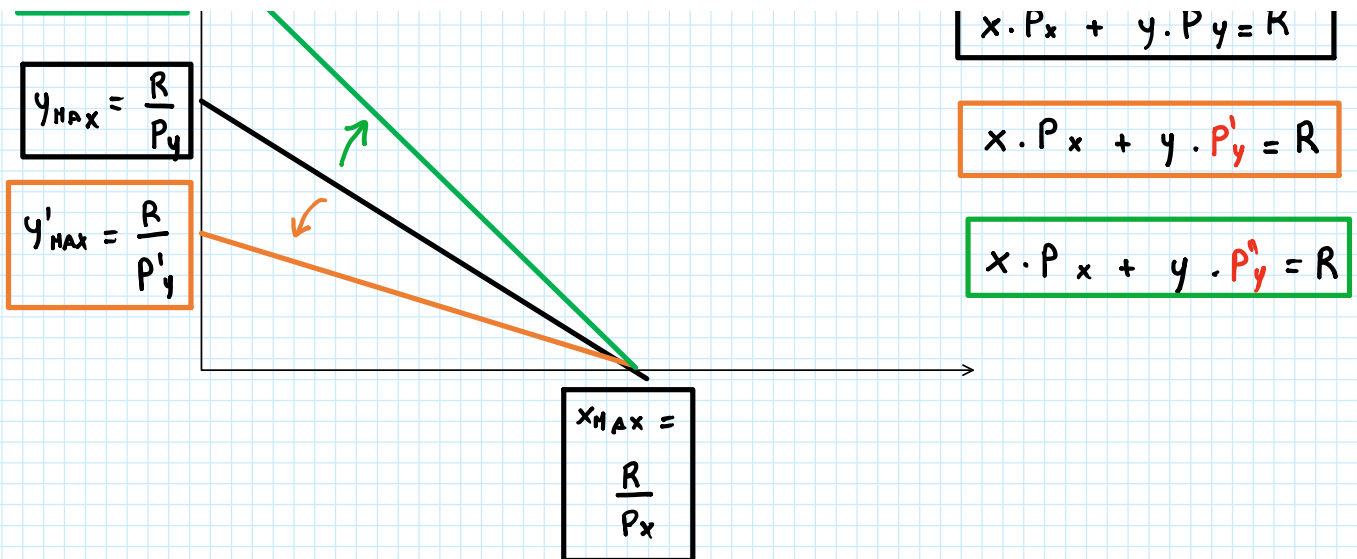
$$\bar{R}, \bar{P}_x$$

Supponiamo costanti il reddito e il prezzo del bene X

EQUAZIONE DEL VINCOLO

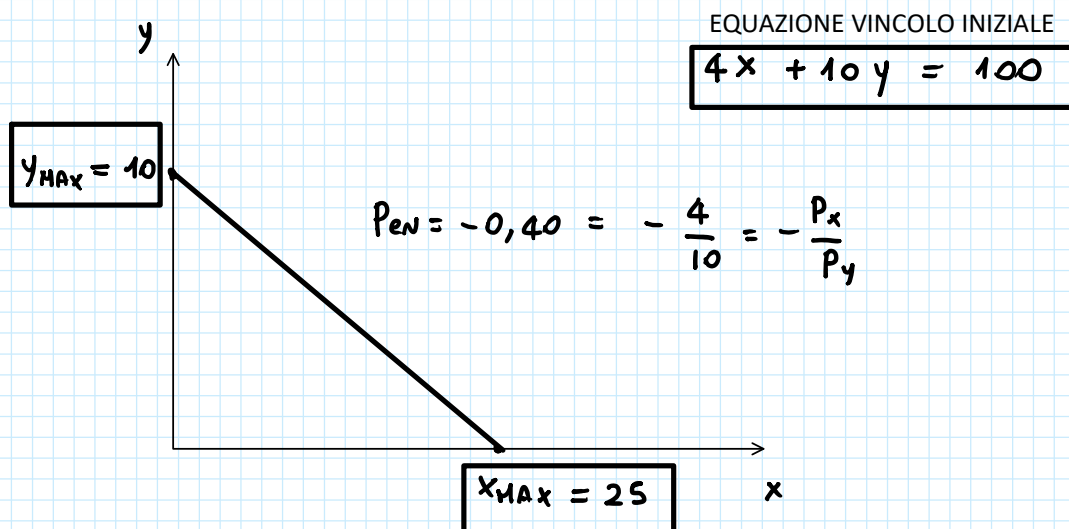
$$x \cdot P_x + y \cdot P_y = R$$





Carlo spende tutto il proprio reddito,  $M=100$ , nell'acquisto di due beni di consumo, X e Y, i cui pezzi sono rispettivamente  $P_x=4$  e  $P_y=10$ .

- Scrivete l'equazione del vincolo di bilancio
- Indicate le intercette e la pendenza
- Rappresentate graficamente il vincolo di bilancio trovato



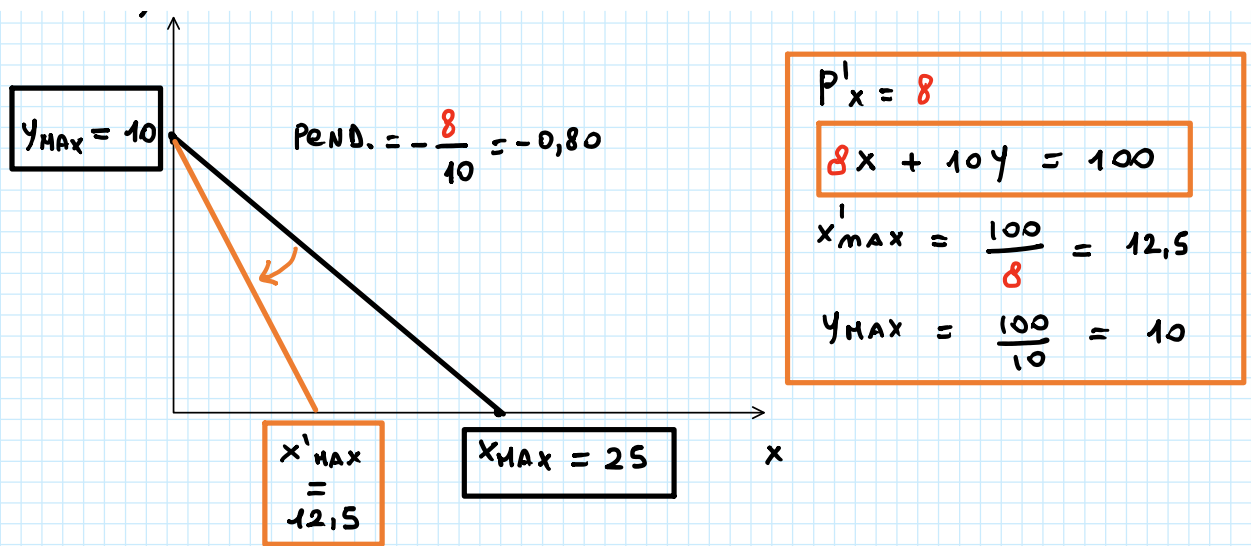
- Cosa succede se raddoppia il prezzo del bene x?
  - Cosa succede se si dimezza il prezzo di x?
  - Cosa succede se entrambi i beni aumentano di prezzo del 40%?
- Rispondere sempre sulla base della situazione iniziale.

A) IL PREZZO DEL BENE X RADDOPPIA

y ↑

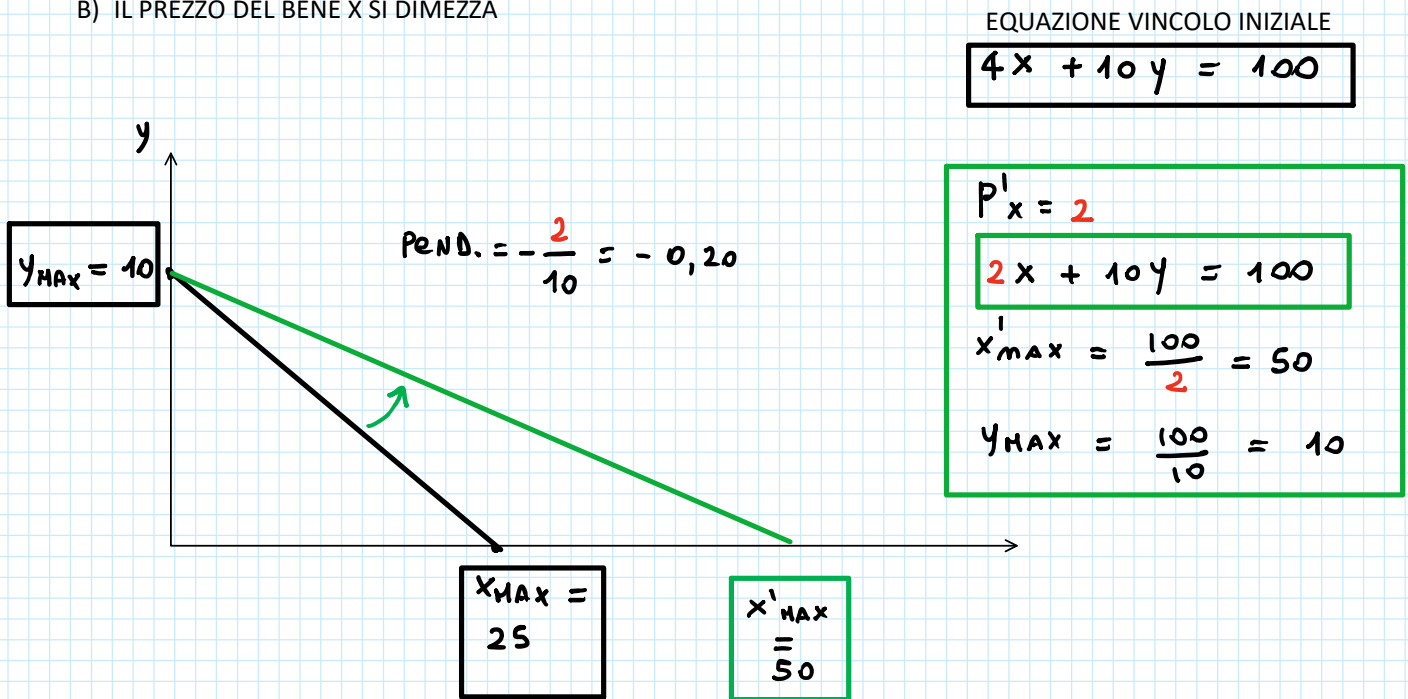
EQUAZIONE VINCOLO INIZIALE

$4x + 10y = 100$

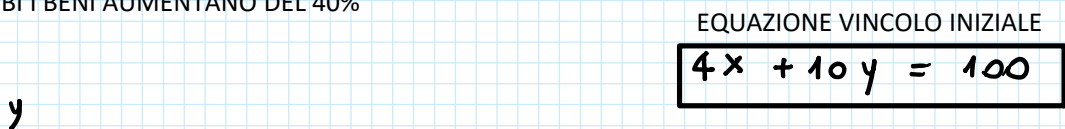


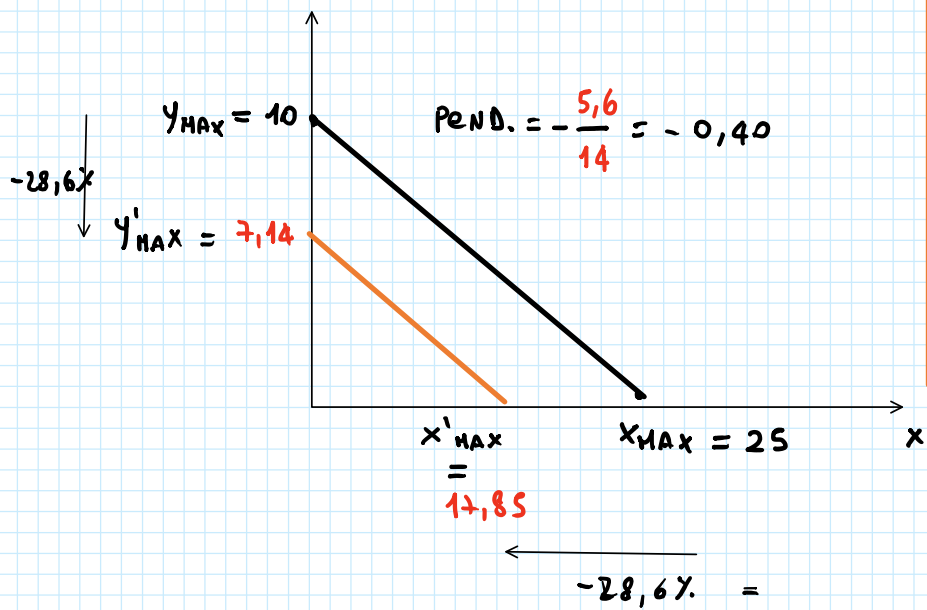
La quantità massima del bene x dimezza!!!  
Mentre quella del bene y rimane immutata

B) IL PREZZO DEL BENE X SI DIMEZZA



C) ENTRAMBI I BENI AUMENTANO DEL 40%





$$P'_x = 4 \cdot (1+40\%) = 5,6$$

$$P'_y = 10 \cdot (1+40\%) = 14$$

$$5,6x + 14y = 100$$

$$x'_{MAX} = \frac{100}{5,6} = 17,85$$

$$y_{MAX} = \frac{100}{14} = 7,14$$